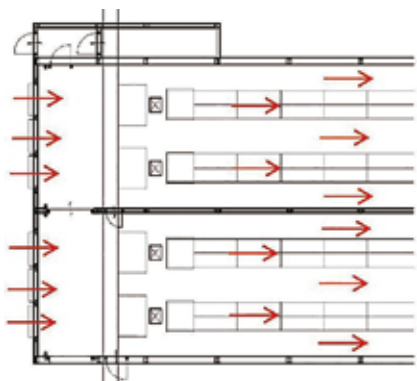


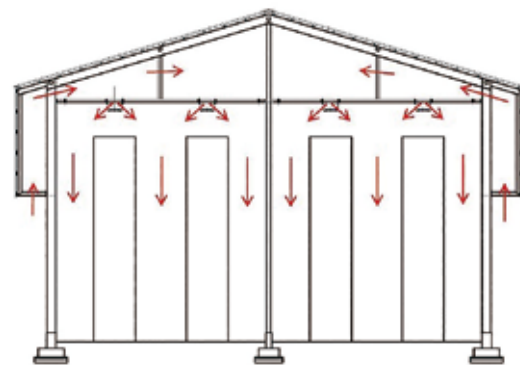
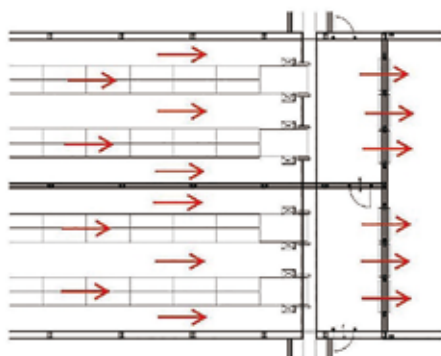
換気・空調システム

鶏舎内の前後上下の温度差極小！ 快適な内部環境を実現しました

鶏舎内の温度を一定に保ち、舎内換気を快適に制御する
夏場はトンネル換気 春、秋、冬はインレットからの換気 温度、静圧、湿度等を監視しながら鶏舎内を制御



前妻面から入気



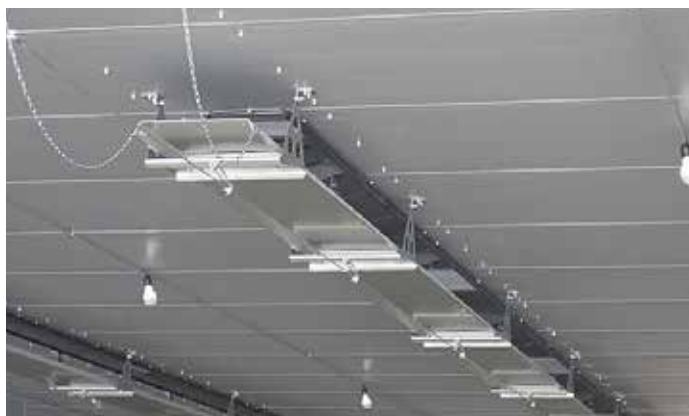
天井からの入気



エアーコントロール盤
ACP-100



換気扇 YD-1200



天井インレット TCV-100C



サイドインレット TSV-100S



遮光板 LFD50



入気シャッター SMT50



クーリングパッド CLP-150

夏場の舎内温度を約2~5℃下げる水循環式の舎内クーリングシステムです。縦断換気と併用して使用します。



鶏舎内部

■型式一覧

品名	型式
エアークontrol盤	ACP-100
換気扇	YD-1200
天井インレット	TCV-100C
サイドインレット	TSV-100S
遮光板	LFD50
入気シャッター	SMT50
クーリングパッド	CLP-150

※仕様及び寸法につきましては改良等で予告なしに変更する場合があります。

ヨシダエルス株式会社

URL <https://www.yoshida-lsys.com>

✉ info@yoshida-lsys.com

■本社・工場

〒649-1342 和歌山県御坊市藤田町吉田155番地
TEL(0738)22-2111(代) FAX(0738)22-8885

■東京支店

〒102-0072 東京都千代田区飯田橋3-4-10
TEL(03)3511-0033(代) FAX(03)3511-3400