

トリコンキャリア

鶏移動用コンテナの専用台車です



特長

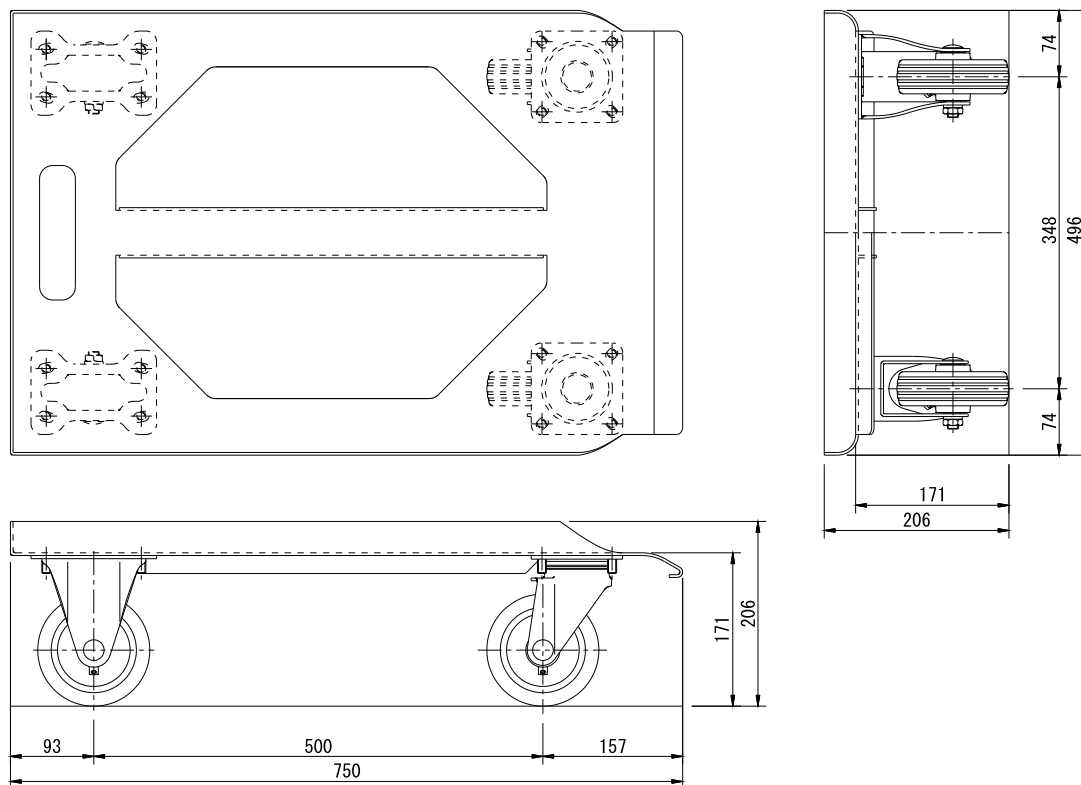
- 台全体がステンレス製で錆びにくく、比較的軽量です。
- 台全体を一枚板で加工。デザイン的にも美しく、清潔感が保てます。
- フレームの角は緩いアーチ形状となっており水洗作業が容易です。
- 台歯先にアール形状をつけ、移動籠の移し替え時の滑りをなめらかにすることで、足の事故減少に役立ちます。
- 車輪はローラーベアリング入車輪を使用しているため、ボールベアリング入車輪より耐久性があります。



(使用状況)

■寸法図

(単位：mm)



■標準仕様

全長	750mm	
全幅	496mm	
全高	206mm	
荷台高	171mm	
重量	12.3kg	
キャスター	材質	亜鉛メッキ
	自由車	φ125mm ゴム車輪
	固定車	φ125mm ゴム車輪
フレーム材質	SUS430(t3mm)	

※車輪の仕様、寸法の変更につきましてはご相談下さい。

※仕様及び寸法につきましては改良等で予告なしに変更する場合があります。

ヨシダエルス株式会社

URL <https://www.yoshida-lsys.com>

✉ info@yoshida-lsys.com

■本社・工場

〒649-1342 和歌山県御坊市藤田町吉田155番地
TEL(0738)22-2111(代) FAX(0738)22-8885

■東京支店

〒102-0072 東京都千代田区飯田橋3-4-10
TEL(03)3511-0033(代) FAX(03)3511-3400