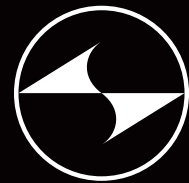


YOSHIDA L'SYS CO.,LTD.

ヨシダエルシス株式会社



ヨシダエルシス株式会社

本社・工場 / 〒649-1342 和歌山県御坊市藤田町吉田155番地
TEL(0738)22-2111(代) FAX(0738)22-8885

東京支店 / 〒102-0072 東京都千代田区飯田橋3-4-10
TEL(03)3511-0033(代) FAX(03)3511-3400

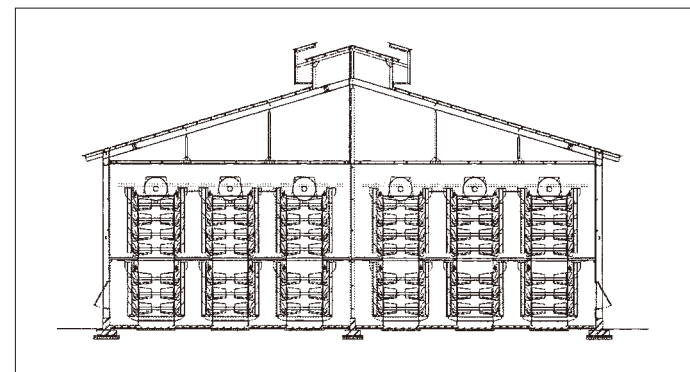
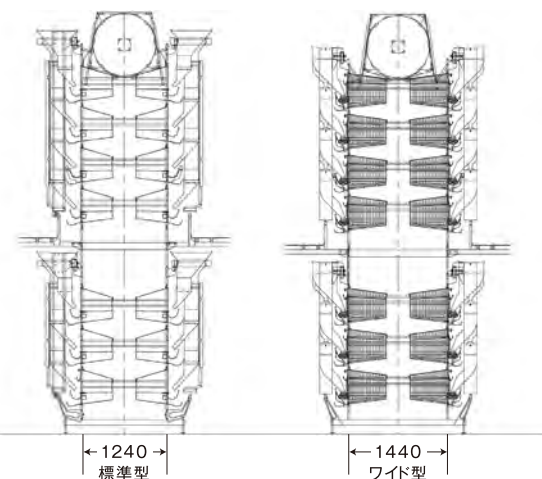
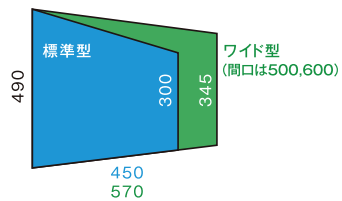
大ロット大羽数養鶏に、〈コンピューター制御〉ウインドウレス鶏舎



近年の大ロット大羽数化に伴い、より高度なコンピューター制御のウインドウレス鶏舎が要求されるようになってきました。

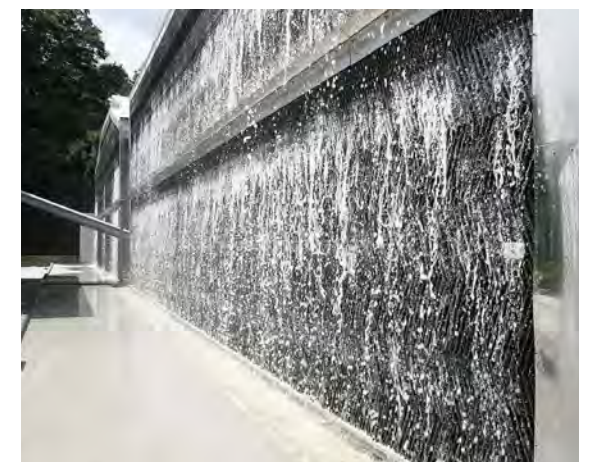
弊社も世界各国からの情報収集はもちろんのことですが、日本の風土にあったものは何かを常に追求しつつ養鶏家の方々と共に作り上げてきました。又、ヨシダの精密養鶏の精神を忘れない、鶏に目の行き届く設計になっています。

ケージファンタイプにもワイドケージを揃え、あらゆるロット羽数にも対応しています。



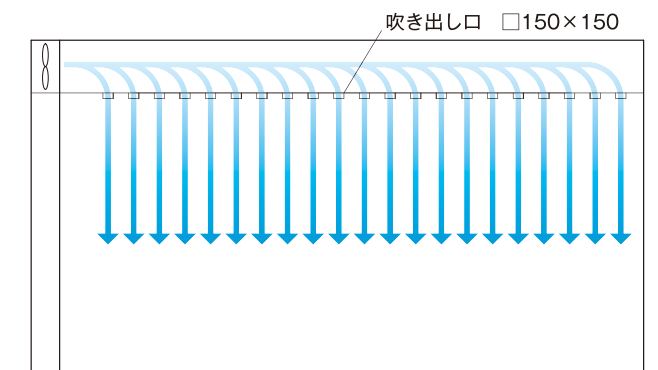
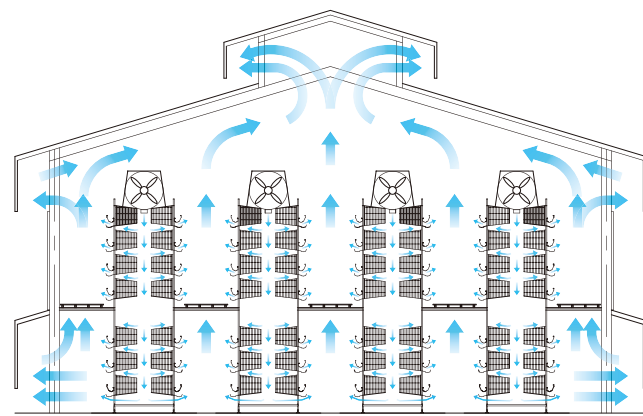
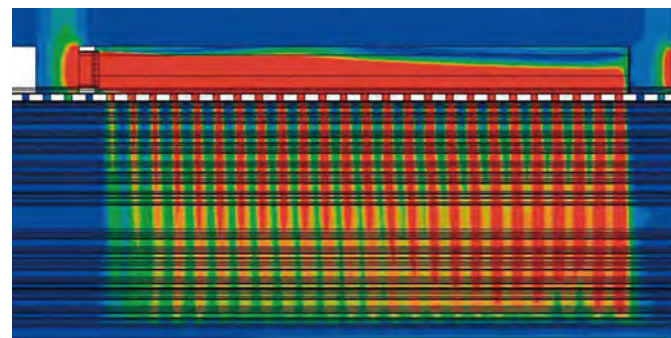
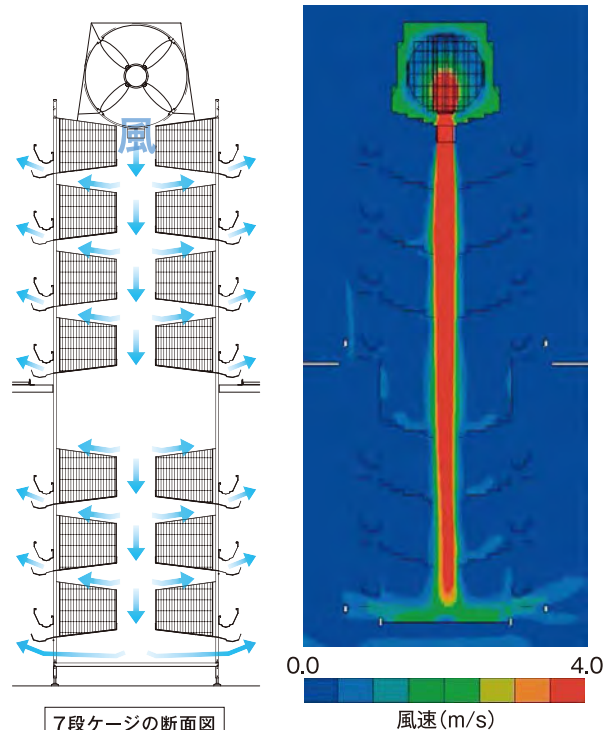
シャワーダストフィルター

粉塵飛散防止及び脱臭用「シャワーダストフィルター」は、縦断換気によるファンの排気が、水のシャワーにより粉塵の除去及び脱臭に威力を発揮します。水は循環式です。



精密養鶏を目指すなら ケージファン換気システム

独自の換気方式により、開放鶏舎でもウインドウレス並の收容能力があり、成績のなる精密養鶏のパイオニアとして、長年の信頼を得てきました。



ファンは温度と連動してインバーターで自動制御されます。ケージ上に設けられたダクトの吹き出し口より空気はベルトに向かって下に吹き出されます。夏は外気を十分取り入れ、冬は内気を循環させて舎内の温度を保ちます。

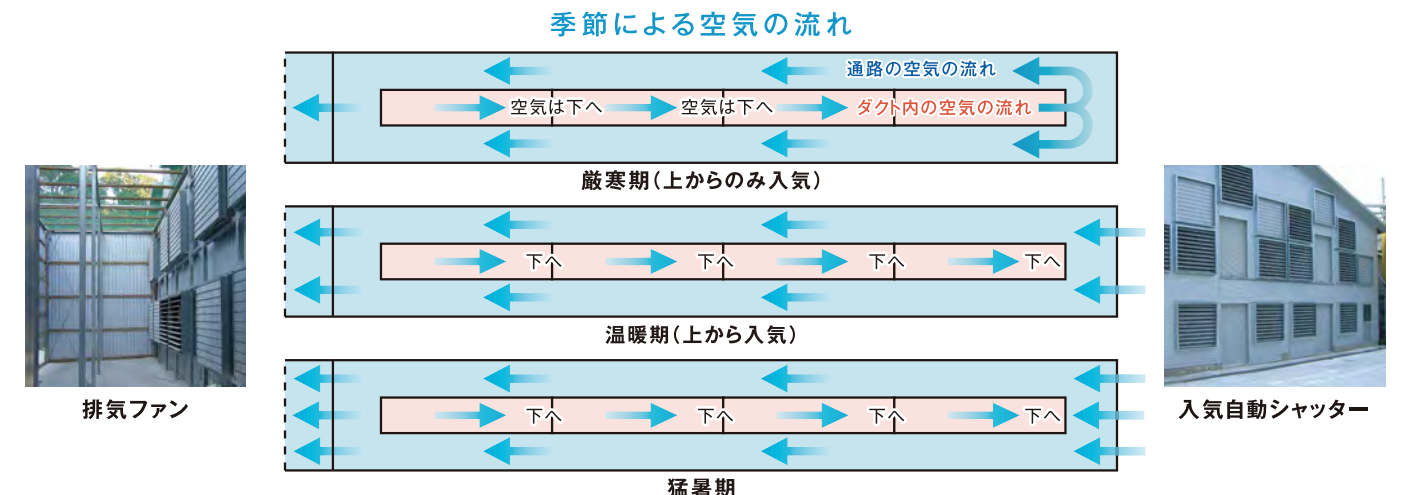
主な特長

1. 糞乾と換気を同時に行うので省電力です。
2. インバーター制御により、糞乾の度合いも自由に調整できます。
3. 太陽光線が入る為、舎内にサルモネラ菌等の病原菌が少ない。
4. 2羽飼又は3羽飼にする為、汚卵、破卵が少ない。
5. 8段でも上下の温度差が少なく、ケージの隅々まで、新鮮な空気が行き渡ります。
6. 高床鶏舎の改造に最適で、羽数が2~4倍になります。ハエの発生もなく、外部環境も生まれ変わります。

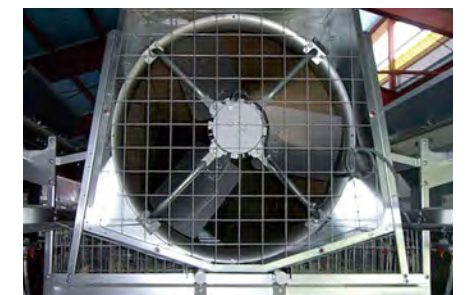
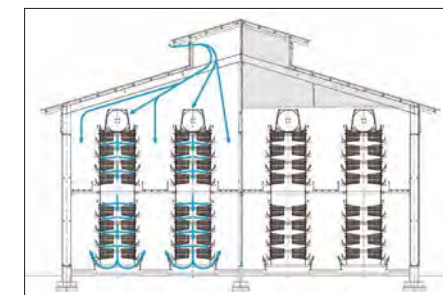


精密養鶏をさらに進めて ケージファン+トンネル換気システム

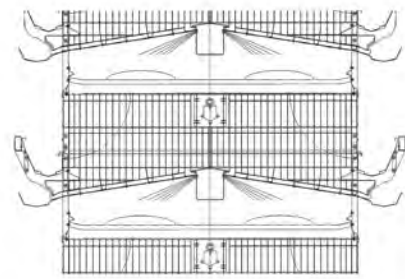
ケージファンにトンネル換気を組み合わせることで、素晴らしい舎内環境を実現しました。



トンネル換気は通路風速が得られ、最も換気効率の良いシステムの一つですが、特に冬季は入気側と排気側の温度差が生じるという欠点があります。それに伴い弊社では、厳寒期、温暖期、猛暑期のそれぞれの季節に合った換気方式をとり、前後の温度差を少なくしています。又、ケージ上のダクトファンは、上下の温度差を少なくし、厳寒期では、冷える入気側に舎内の暖かい空気を送り、前後の温度差を少なくしています。



糞乾パイプ式ケージシステム



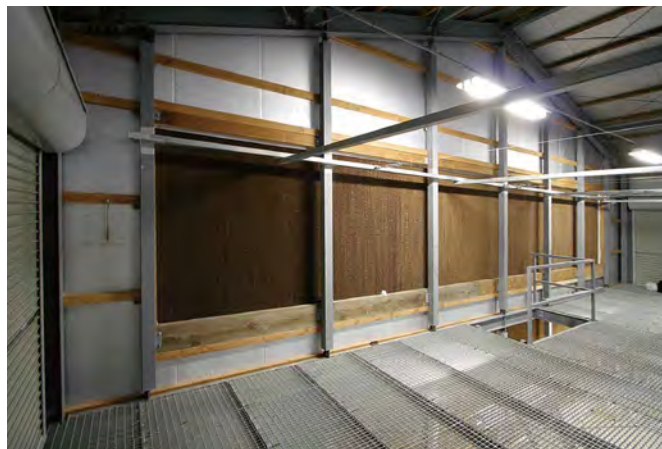
糞乾パイプ式ケージシステム



ナイアガラ型集卵機



各段除糞用ベルト



クーリングバッド



鶏舎内部

ヒナ段式ケージシステム



高床式、低床式の
ヒナ段ケージに絶大な
実績を持つヨシダ式
全自動養鶏システムです。



4段床下タイプ総合用



エサナラシ器



低床式ヒナ2段鶏舎

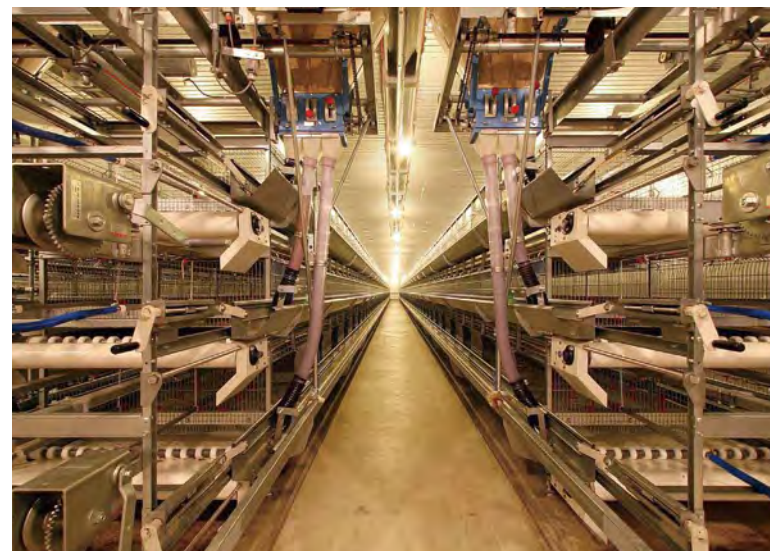
育雛専用システム



鶏舎内部

**温度、湿度、換気等、自動制御により
いつも良い環境で育ちます。**

0~60日齢の育雛専用の設備です。
又、0~120日齢の育雛、中雛、大雛と
一貫した設備もございます。



鶏舎内部



育雛舎外観



育雛用エサナラシ器



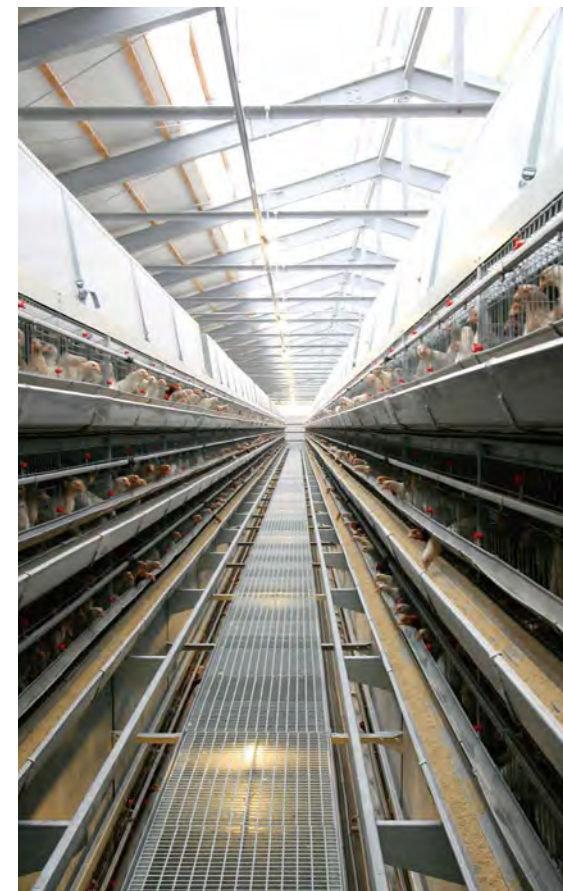
空調用換気扇

中・大雛専用システム



ウインドウレス6段用 中・大雛舎

約45~120日齢までの育
成を目的とした中・大雛専
用の設備で、開放・セミウ
インドウレス・ウインドウレス
と、いろいろな方式で御愛
用いただいております。



セミウインドウレス型大雛舎



開口部が広く、
鶏の出し入れがしやすい。



セミウインドウレス型大雛舎

種卵用ケージシステム



新型インフルエンザから私達人類の生命を守る為の各種ワクチンを造る源となる、種卵を生産する「種卵用ケージシステム」です。

種卵用6段ケージシステム



ケージは間口4000mm×奥行1000mm



鶏糞は上部ダクトファンから吹き下ろす風を下方に伸びたダクトを通り、ファンベルトの上へ送風する。



1ケージにメス70羽とオス7羽収容



K型集卵機で集卵

その他の主要製品

■片側チェーン式バーコンベア

主な特長

1. 両側チェーン駆動式に比べ、内外の内径差が生じないため、カーブが非常にスムーズにできます。
2. 破卵が少ないといわれるプラスチック製バータイプの機種では、困難とされたS字カーブも可能になりました。
3. 破卵・汚卵の大きな原因のひとつである乗り移りが、極力少なくできます。
4. 片側チェーン駆動式のため、両側チェーン式に比べ故障も少なく、調整や補修が非常に簡単になりました。

片側駆動だから…

- 無理なく曲がれます!
- チェーンの片伸びがない!
- 故障もなく修理も簡単です!

S字カーブも自由自在です!



■車輜消毒装置



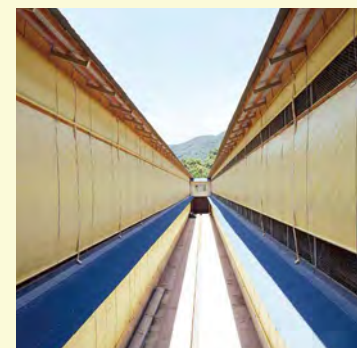
ゲート型
車輜消毒装置
上下左右から車輜を消毒します。

サイド型
車輜消毒装置
特に車底及び車輪の消毒を目的とします。

■カーテン(電動式・手動式)

鶏舎、畜舎の換気、防寒、防風、防雨等に最適。

お客様にも簡単にに取り付ける事ができ、操作が簡単で、人件費の節約になります。カーテン生地は、紫外線防止剤、耐光安定剤を使用し、巻上式、巻下式2種類のカーテンにより、中央収集ができ、鶏畜舎の全面開放が可能となっております。



■ミキシングコンベア

- 薬品・栄養剤・カキガラ等の搬送、攪拌装置です。
- 薬品等を後部ホッパーに投入しておく、コンベアにて飼料搬送する際、同時に完全攪拌されます。



■仕様

型式		混合率
A型	スクリュウコンベア直結型	20:1
B型	別モートル取付三相200V 200W	20:1
C型	インバーター制御付モートル三相200V 65W	無段

■ニップルドリンカー



■クーリングパッド



■大型・小型換気扇



■飼料計量装置



■鶏コンテナ&トリコンキャリア



鶏コンテナ
ブロイラー、成鶏(淘汰鶏等)の鶏専用移動用コンテナ

トリコンキャリア
鶏コンテナを大量に運搬する為の専用運搬車

■卵数カウンター



バーコンベア上の卵数をカウントします。

■ロールボックス&ラック



ロールボックス(標準型4段)

ロールボックス(標準型3段)

卵ラック

プレートラック

■冷水供給装置



猛暑時にも、鶏が常に冷たい水が飲めるように、ニップルドリンカーの水を冷却するシステムです。

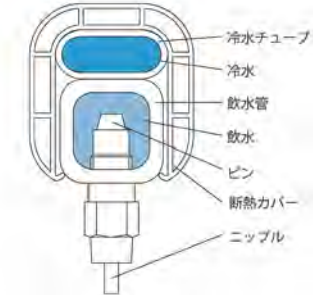
このシステムは38℃以上の猛暑がきても、常に20℃前後の飲み水を供給でき、熱射病を防ぐと共に、餌料摂取量を改善して産卵率及び個卵重を平常に保つことが出来ます。近年の猛暑対策として、クーリングパッドや細霧噴射、屋根散水等、主に気化熱を利用して、鶏舎全体の温度を下げる方式が主流になっていますが、直接鶏に冷水を供給して、鶏体温を下げる方法は前記の方式と同等以上の効果をあげています。



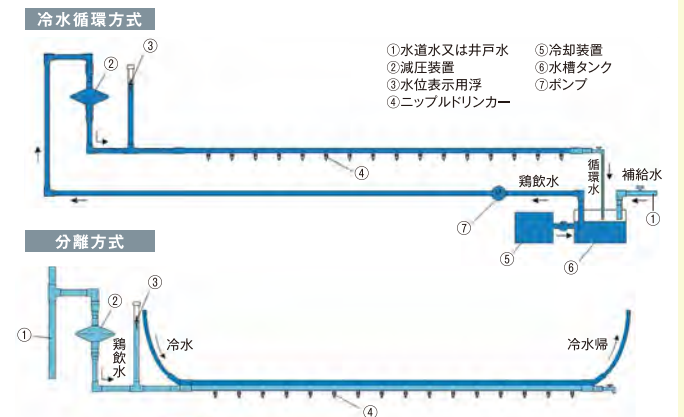
水タンクとチラー

冷水供給装置は、飲水を冷却しながら循環させる冷水循環方式と飲水と冷却媒体を分離して冷却媒体だけを循環させる分離方式があります。

■ニップルドリンカー

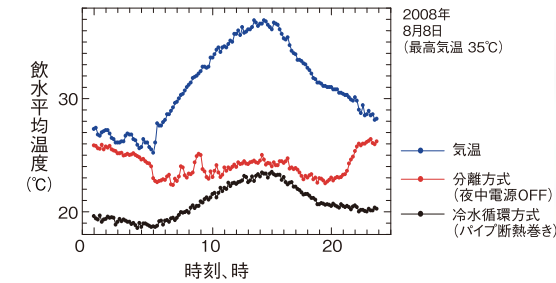


■冷水及び飲水循環路



- ①水道水又は井戸水
- ②減圧装置
- ③水位表示用浮
- ④ニップルドリンカー
- ⑤冷却装置
- ⑥水槽タンク
- ⑦ポンプ

■ニップル4800ヶ 冷却能力12.5kwの時



分離方式で循環方式と同条件にすれば、より低い冷水を供給できます。

■エッグフローコンバーター 方向転換コンベア



- ・オールステンレス仕様。
- ・モジュラーベルトはPP樹脂なので卵にやさしい。
- ・洗浄も簡単。
- ・各仕様に合わせて設計します。



倉庫、冷凍・冷蔵庫、G.P.センター等の建築

ヨシダエルシスは鶏舎建築ばかりでなく
G.P.センター、倉庫、冷凍・冷蔵庫等も
設計・建築しております。



大型倉庫(三重)



G.P.センター
(広島)



倉庫内冷凍庫

G.P.センター
(岡山)



G.P.センター
内部



更に可能性と新しい価値をめざします。

ヨシダエルシス株式会社は2008年、
経済産業省より

**明日の日本を支える
元気なモノ作り中小企業
300社** に選定されました。

この名誉を糧として尚一層お役にたてる
機器の開発に取り組んでまいります。
物価の優等生と言われる卵。優等生のま
まで、更に発展していく業界。その為のヨ
シダの役割は大きいものと考えていま
す。鶏の生理とマッチさせ、そして、より優
れたものへの限りない執着をもって、
ユーザーの為の機械づくりにヨシダエル
シス技術スタッフは寝食を忘れます。

- どこまでも続く青い線は限りない希望と発展を表します。
- 並んだ2本の線は親愛と友情を表します。
- 水平な線は平和と協調性を表します。
- 真直な線は信頼と誠実さを表します。
- 平行な線は妥協を許さぬ開発の精神を表します。

エルシス
L'SYSブルーライン、それは躍進のシンボルです。



本社



本社工場(钣金工場)



工場内組立風景